



Dossier de presse

# Les temps modernes

## Palawan, Philippines

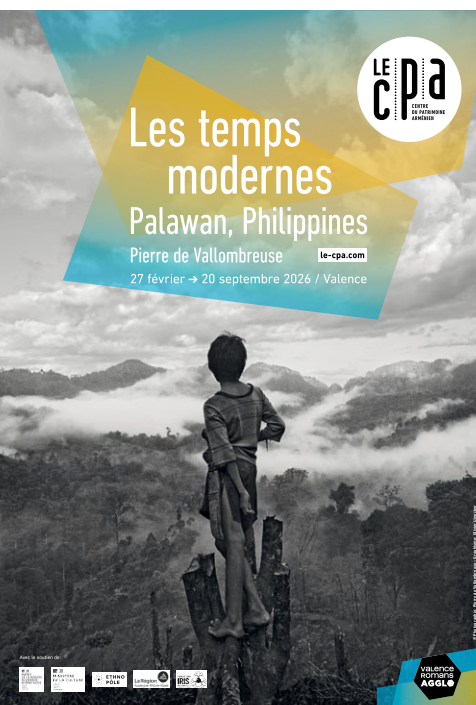
Pierre de Vallombreuse

[le-cpa.com](http://le-cpa.com)

27 février → 20 septembre 2026 / Valence

valence  
romans  
**AGGLO**

# SOMMAIRE



**Communiqué | p. 3**

**L'exposition | p. 4**

**Au cœur de l'expo | p. 6**

**Focus - le regard anthropologique | p. 7**

**Le photographe | p. 8**

**La Fondation Iris | p. 10**

**Les rendez-vous | p. 11**

**Infos pratiques | p.12**

**Exposition de Pierre de Vallombreuse  
Produite et réalisée par Le Cpa**

**Avec le soutien de la Fondation Iris  
sous l'égide de la Fondation de France**



# COMMUNIQUÉ

## EXPOSITION

### **Les temps modernes. Palawan, Philippines**

**Pierre de Vallombreuse**

**Le Cpa présente** Les temps modernes. Palawan, Philippines **de Pierre de Vallombreuse. Une invitation au voyage au cœur d'une vallée luxuriante et sauvage, à la rencontre des Tau't Batu. L'exposition livre un regard actuel sur les douze dernières années de cette vallée. Pierre de Vallombreuse témoigne des bouleversements des modes de vie et d'un écosystème soumis aujourd'hui à des changements irréversibles.**

En 1988, Pierre de Vallombreuse découvre pour la première fois l'île de Palawan, au sud-ouest des Philippines. C'est là que vivent les Tau't Batu, ou « hommes des rochers », en osmose avec leur milieu naturel. Fasciné par cette communauté autochtone, le photographe multiplie les séjours dans cette vallée d'une beauté prodigieuse. Après dix ans d'absence, il retrouve en 2012 les amitiés nouées sur place, et ne cesse d'y revenir. À travers des photographies empreintes de poésie, Pierre de Vallombreuse nous donne à voir des modes de vie aujourd'hui menacés. 23 voyages lui permettent d'immortaliser sur un temps long les changements profonds bouleversant la vallée et ses habitants. Les images produites par les Tau't Batu dialoguent avec celles du photographe, portées par des sons immersifs d'un territoire unique. L'exposition témoigne ainsi de façon saisissante des récentes évolutions d'un écosystème menacé par la montée en puissance des grandes exploitations agricoles et l'essor de l'extractivisme touchant déjà l'île.

### **Témoin du devenir des peuples autochtones**

Depuis plus de 40 ans, Pierre de Vallombreuse témoigne de la vie des peuples autochtones, constituant un fond photographique unique sur 43 peuples en constante évolution. Son travail a été récompensé par des prix prestigieux, présenté notamment aux Rencontres de la photographie d'Arles, au Musée du Quai Branly et au Musée de l'Homme à Paris.

**Du 27 février  
au 20 septembre 2026**

### **Horaires**

Du mardi au vendredi :  
10h -13h / 14h -18h  
Samedi et dimanche : 14h -18h  
Sauf jours fériés, le 26 juin  
et du 22 au 28 décembre 2025

### **Tarifs**

5 € / 4 €/ Gratuit pour les  
moins de 25 ans et les étudiants

\* Amis du Cpa, bénéficiaires des  
minima sociaux, demandeurs d'emploi,  
titulaires d'une carte d'invalidité et leurs  
accompagnateurs

## LES + DE L'EXPO

Une immersion photographique,  
sonore et sensible

Un bain de forêt, sous la  
canopée, à la rencontre des  
« hommes des rochers »,  
entre photographies intimes et  
panoramiques, sons et vidéo

### **Contact presse**

Stéphanie Zucchiatti  
04 75 80 13 04  
contact@le-cpa.com



« Mon histoire s'inscrit au creux de La Vallée et de son évolution. La villa de mes parents, ma maison natale, s'appelait Baghera, du nom de la panthère noire du livre de Kipling. Comme une prédestination. Plus tard je serai Mowgli. Je n'avais pas encore trouvé une jungle où naître. L'île de Palawan au sud des Philippines me l'offrit. »  
Pierre de Vallombreuse

**Les temps modernes. Palawan, Philippines** de Pierre de Vallombreuse invite au voyage sous la canopée, au cœur d'une vallée sauvage, à la rencontre des Tau't Batu. Insatiable témoin du devenir des peuples autochtones depuis 40 ans, le photographe témoigne des bouleversements touchant ces « hommes des rochers » et leur environnement. Du noir et blanc à la couleur, des incontournables aux images inédites, l'exposition livre un regard actuel sur les douze dernières années de cette vallée et un processus de transformation qui s'accélère.

## Immersion en terre Palawan avec Pierre de Vallombreuse

Au Sud-Ouest des Philippines, sur l'île de Palawan bordée par la mer de Chine, nichée dans la montagne à cinq heures de marche de la côte, existe La Vallée, d'une beauté rare. Des familles, deux cents personnes environ, y vivent, ils ont pour nom les Tau't Batu signifiant « Hommes des rochers ». Depuis 1988, Pierre de Vallombreuse a vécu auprès d'eux sur près de quatre années lors de 23 voyages. Il a appris leur langue et les décrit comme des « *agriculteurs, chasseurs-cueilleurs, doux moqueurs, égalitaires, anarchistes, pacifiques....* ». Lors de son premier voyage, aucune infrastructure routière n'existait, c'était un lieu isolé hors du temps. Les Tau't Batu vivaient au rythme des moussons pendant lesquelles ils se réfugiaient dans des grottes à flanc de falaises. Au rythme des cycles de leur agriculture, les Hommes des rochers en ressortaient pour cultiver dans la Vallée.

## Comme un bain de forêt

C'est ces temps empreints de poésie, de nature, de vie en harmonie que l'exposition raconte tout d'abord. Dès les premiers espaces, l'immersion dans la forêt palawan est palpable. La muséographie aux nuances de vert profond, les sons de la forêt, les photographies sensibles de Pierre de Vallombreuse, en noir et blanc, et pour

certaines en format panoramique, guident les visiteurs. Une nature dense, luxuriante, brute s'offre à nous. Sous la canopée des grands arbres tropicaux, le long des rivières et torrents, on y découvre le quotidien des Tau't Batu. Les images et les sons témoignent de leur rapport à la nature, des instants de vie partagés en famille, mais aussi, de la place des enfants que l'on voit grandir. On explore leur habitat, leurs activités de pêche et de chasse. La baignade des enfants, leurs jeux et déplacements en liane tels des *Mowglis*. Pierre de Vallombreuse partage la beauté de leur environnement et de leurs modes de vie ancestraux, avec des images saisissantes, poétiques, sans regard exotisant.

Puis, le noir et blanc cède la place à la couleur amenant les visiteurs à découvrir l'impact d'une forme de modernité sur les modes de vie des Palawan.





## AU CŒUR DE L'EXPO

« En 1990, après six mois dans La Vallée, en rejoignant la côte, j'ai vu les bulldozers éventrer la forêt. Désormais la route balafrait le sud de l'île. Avec elle, un afflux irréversible de migrants, des milliers et des milliers, venus de tout l'archipel, s'accaparant à vil prix de vastes parties des basses terres Palawan, développant rizières et plantations. La dégradation de l'environnement commença. »

Pierre de Vallombreuse



## Du noir et blanc à la couleur, vers le nouveau monde

À partir des années 1990, un virage s'opère avec l'arrivée de la première route dans la vallée. La culture et l'équilibre écologique de l'environnement des Tau't Batu sont alors soumis à des bouleversements sociaux et économiques d'envergure : interconnexion avec de nouvelles croyances, intrusion de l'administration et des systèmes de scolarisation, projets agricoles de grande ampleur (plantations de cacao et palmiers à huile), mise en danger de leur autonomie et de leur écosystème unique. Pendant quinze ans, Pierre de Vallombreuse n'y retourne pas, puis à nouveau régulièrement depuis 2011, jusqu'à son dernier voyage en 2023 et **cette urgence de témoigner. Ce sont ces douze dernières années, la fracture et l'accélération des mutations qui sont retranscrites dans l'exposition par le passage des images du noir et blanc à la couleur.** Comme un filtre, avec de nouveaux jeux de texture et de lumière, la couleur infuse de nouvelles nuances dans l'écriture photographique de Pierre de Vallombreuse et dans sa manière de raconter la Vallée.

Dans ces derniers espaces, l'approche documentaire semble primer sur la dimension poétique des précédentes salles de l'exposition. Les images de Pierre de Vallombreuse témoignent de la **confrontation entre mode de vie ancestral et économie mondialisée** : « *Autrefois riches et libres de leur autonomie culturelle et alimentaire, les Tau't Batu sont en danger comme tant d'autres communautés autochtones dans le monde. Les gens de La Vallée sont de nouveau à un moment critique de leur histoire.* » **La parole y est également donnée aux Palawan** à travers des photos prises avec leurs téléphones portables et dans des **témoignages vidéos inédits.**

© Pierre de Vallombreuse

## FOCUS

### Le regard anthropologique de Nicole Revel, la spécialiste des Palawan

**Dans l'exposition, au regard sensible du photographe Pierre de Vallombreuse sur les Hommes des rochers s'ajoute celui plus scientifique de Nicole Revel, linguiste et ethnologue, directeur de recherche émérite au CNRS. Extraits.**

Épris de leur société animiste et authentiquement égalitaire, les Tau't Batu, ces hommes et ces femmes des Hauts de la vallée de la Ransang suivent la tradition de leurs aïeux et viennent vivre quelques mois, au rythme annuel de la Mousson, dans des grottes. En ce lieu privilégié à l'abri des vents, des pluies et des fièvres, **les Tau't Batu se sentent protégés de Duldug, Maître Tonnerre, qui gronde et les inquiètent.** Quand revient le soleil, ils s'adonnent aux activités ludiques de collecte, de chasse et de pêche. Très bavards et pleins d'humour, le soir, ils font place à la musique du luth, aux contes et parfois aux récits chantés de héros épiques. Ce séjour pouvant durer plusieurs mois serait vécu comme des 'petites vacances'.

Les décideurs du *Palawan Sustainable Development* ont divisé l'île en deux parties. **Le Nord, ses plages et ses hôtels est voué au tourisme** (européen, australien et asiatique) **tandis que le Sud est promis à un développement industriel, déjà en marche depuis plusieurs décennies.** C'est l'essor des plantations de palmiers à huile et de quatre mines d'extraction du nickel et de terres rares à l'Est, avec routes et ports illégaux qui accompagnent ces entreprises multinationales.

La perspective d'emplois et de salaires dans les plantations et les mines, outre la vente traditionnelle des produits de la forêt et du champ de montagne, et le désir de donner une éducation scolaire à leurs enfants, incitent « les Hommes des Hauts » à descendre plus fréquemment dans les Basses-terres. Ils se mêlent à des populations islamisées ou christianisées, plus audacieuses et modernes... probablement à leurs risques et périls.



© Pierre de Vallombreuse



## Pierre de Vallombreuse, témoin engagé sur le devenir des peuples premiers

« Pierre de Vallombreuse s'est engagé, utilisant le témoignage photographique, pour l'existence et la survie de tous les peuples victimes historiquement des États nationaux et dont les civilisations sont victimes de notre civilisation. Il s'est découvert dans sa propre humanité en découvrant leur humanité. Dans ce combat, s'est révélé également le sens de sa vie ».

Edgar Morin

Né à Bayonne en 1962, il ressent très tôt l'envie d'être un témoin de son temps au contact de Joseph Kessel, grand ami de ses parents. En 1984, il rentre à l'École Nationale Supérieure des Arts Décoratifs de Paris, se rêvant dessinateur de presse. Un voyage à Bornéo l'année suivante va bouleverser le cours de sa vie avec la rencontre des Punans, derniers nomades de la jungle. D'artiste sédentaire, il devient alors un témoin nomade. La photographie sera son mode d'expression. Aux Philippines, il découvre une vallée qui va structurer son existence. Cela fait 40 ans qu'il raconte la vie de ses habitants, autrefois isolés, depuis longtemps exposés. Les Rencontres d'Arles présentent pour la première fois son travail sur les Palawan en 1988, lançant sa carrière.

**Depuis 1986, Pierre de Vallombreuse témoigne inlassablement de la vie des peuples autochtones sur les cinq continents. Il a constitué un fond photographique unique de plus de 140 000 photos sur 42 peuples, rendant ainsi hommage à la précieuse diversité du monde.** Il nous fait découvrir la réalité complexe de leurs modes de vie et défend le respect et la juste représentation de ces populations fragilisées, dont l'héritage nous est vital. Génocides, idéologies racistes, prédatons économiques, pénuries alimentaires, désastres écologiques... La réalité qu'il nous montre à travers la photographie n'est pas exotique mais celle de leur combat pour survivre.

Il a par ailleurs été secrétaire général de l'Association Anthropologie et Photographie (Université2 Paris VII) avec Edgar Morin et Jean Malaurie. Il collabore régulièrement avec de grands magazines internationaux : Le Monde, Newsweek, El País, La Stampa, GEO, Terre Sauvage, le Figaro Magazine, Camera International, Like, etc. Il a publié 15 livres et exposé son travail dans de nombreux festivals, musées et galeries : Les Rencontres internationales d'Arles, VISA pour l'image, le Festival photo de la Gacilly, Musée de l'Homme, Musée du Quai Branly, Musée des Confluences de Lyon, Musée Albert Khan de Boulogne, Musée Ethnographique de la Paz, Musée National des Philippines...

« Je ne suis pas ethnologue, je n'étudie pas les gens avec qui je suis : je raconte des histoires, je témoigne de la vie quotidienne. Mon travail n'a de sens que dans le fait qu'il est restitué et sert de témoignages. »

Pierre de Vallombreuse



## Pierre de Vallombreuse et Le Cpa

« Mon histoire avec Le Cpa a commencé avec l'exposition Hommes Racines en 2014. J'ai tout de suite été connecté à ce lieu ouvert sur l'ailleurs et la diversité. Lieu de vigilance, de témoignages à travers l'art, les rencontres. Lieu de réflexion, d'ouverture et de pleine compréhension. Avec la Fondation Iris, pour Les Temps modernes, nous cherchions un espace d'exposition mais aussi de médiation, au contact des jeunes. Le Cpa avait une nouvelle fois pleinement la philosophie pour accueillir et co-produire ce projet. »

**Raconter des histoires, témoigner, questionner, alerter... Le travail de Pierre de Vallombreuse trouve une résonance particulière au Cpa.** En 2023, quand il proposa de présenter son travail sur les Palawan, ce fut comme une évidence. Photographier sur un temps aussi long, devenir un témoin privilégié du passage du temps dans un territoire longtemps préservé, aujourd'hui soumis à l'extractivisme et aux dangers d'une certaine modernité, c'est participer à la **sauvegarde de pans de mémoire** d'un peuple dont l'avenir est menacé. Ces images viennent questionner avec beaucoup de sensibilité le devenir de notre commune humanité, par-delà les frontières. En écho en 2023-2025, Le Cpa a mis en œuvre un riche travail de transmission et de médiation ouvrant sur des rencontres, partages et montage d'expositions avec des scolaires.



## Les temps modernes, l'ouvrage

Pierre de Vallombreuse publie **Les temps modernes** (éditions Odys-sée - Février 2026). En images, du noir et blanc à la couleur, il livre son histoire qui le lie intimement à la Vallée depuis 40 ans, et particulièrement, les évolutions sur ces dernières années. Le Cpa, partenaire de l'ouvrage, a le plaisir de le présenter dans son espace boutique en guise de **catalogue de l'exposition. Une version itinérante de l'exposition** sera également proposée à partir de 2027 permettant au projet de rayonner au-delà des frontières du Cpa.



## La Fondation Iris et l'exposition... jusqu'aux Philippines

À travers le projet La Vallée, co-construit avec Pierre de Vallombreuse et Le Cpa, la Fondation Iris souhaite participer à la création d'un fond photographique pour **conserver la mémoire de la communauté des Tau't Batu, tant dans ses aspects humains qu'environnementaux**. Le lien qu'entretient cette communauté avec la nature est emblématique du rôle joué ailleurs sur la planète par les populations locales dans la préservation de la biodiversité. **Aux côtés de Pierre, les habitants de la Vallée ont appris à documenter eux-mêmes par la photo leur quotidien, et deviennent les ethnographes et les reporters de leur propre vie.** Les photos actuelles des Tau't Batu ainsi que celles de Pierre de Vallombreuse réalisées au cours de ses nombreux voyages dans la Vallée seront **exposées à la fois en France, au Cpa, et aux Philippines**. Ce témoignage original de la possibilité de vivre en harmonie avec la nature permettra in fine de mettre en valeur un site encore préservé des appétits agro-industriels auprès des publics et des décideurs.

La fondation Iris a pour objet d'aider à sauvegarder la fragile beauté du monde. Elle soutient la préservation des sites naturels et de la biodiversité. Elle aide la recherche et les expéditions scientifiques pour l'acquisition de savoirs sur les espèces et les écosystèmes. Elle encourage également les actions de sensibilisation et d'éducation à la nature.

FÉVRIER | JUIN 2026

En écho à l'exposition, les rendez-vous innovent avec une visite sonore tel un bain de forêt, un spectacle suivi d'un bord de scène croisant les continents et les regards, des ateliers créatifs inspirés de la nature, ou encore une conférence anthropologique.

### VISITES ÉCLAIRAGES

Visite autonome après introduction  
Samedis 7 et 21 mars, 4 et 11 avril,  
9, 16 et 30 mai, 13, 20 et 27 juin à 15h

### VISITES GUIDÉES

En compagnie d'un médiateur  
Samedis 28 février, 14 mars, 2 mai  
et 6 juin à 15h

### INSOLITE - VISITE SONORE

#### Les voix de la vallée

Samedi 18 avril à 15h  
Entre bruissements de la forêt, chants  
d'oiseaux et échos de la vie des Palawan,  
cette visite invite petits et grands à écouter  
le monde, ressentir la nature et percevoir  
autrement les images.  
Familles et enfants dès 6 ans

### SPECTACLE ET BORD DE SCÈNE

#### Wayqeycuna de Tiziano Cruz

Vendredi 27 février à 20h  
Avec la Comédie de Valence  
Entre Argentine et Philippines, Tiziano  
Cruz et Pierre de Vallombreuse croisent  
leur regard et travail sur la question des  
peuples autochtones et leur devenir,  
et sur la manière de les représenter.

### CINÉMA - Gaga de Laha Mebow

Samedi 7 mars à 16h30  
Au Cinéma Le Navire

Dans le cadre du **Festival Visions d'Asie**  
Un film poignant sur la culture Atayal  
et la réalité aborigène taïwanaise.

### ATELIERS NATURE

#### NOUVEAUTÉ - Ma forêt en tableau

Mardi 7 avril à 15h  
Création d'un tableau aux couleurs du  
vivant, reliant les forêts d'ici et d'ailleurs.  
Enfants dès 6 ans

#### BEST OF - Cyanotype spécial forêt

Dimanche 19 avril à 15h  
Tout public dès 7 ans

### CONFÉRENCE - À la rencontre des Palawan - Par Nicole Revel

Jeudi 21 mai à 18h30  
Auteur de nombreux ouvrages sur les  
Tau't Batu, Nicole Revel, ethnologue et  
linguiste, partagera sa connaissance de  
ces « hommes des rochers » (cf p. 7).

### EXPOSITION Le portrait-paysage d'une génération

Du 30 mai au 21 juin 2026  
Sortie de résidence de Pierre de  
Vallombreuse, avec les élèves de trois  
lycées de Valence  
Portrait d'une génération, parfois  
frontale, souvent discrète et tout en  
nuances.

Infos, tarifs, réservation,  
sur le-cpa.com



### SUITE DE LA SAISON

De nouvelles propositions  
de rendez-vous seront  
programmées de juillet à  
septembre sur le-cpa.com

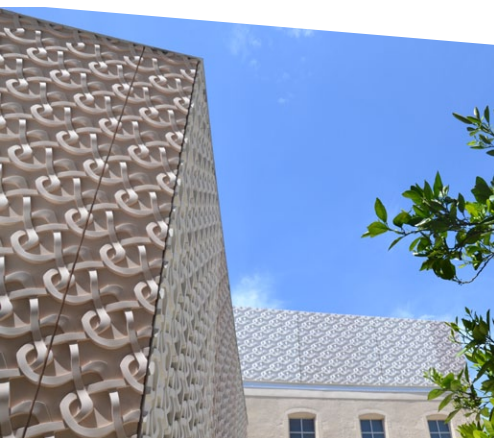
## INFOS PRATIQUES

# Un lieu ouvert sur le monde

## Ethnopôle | Frontières, Mémoires, Migrations

Créé en 2005 dans le centre historique de Valence, Le Cpa vient de fêter ses vingt ans d'ouverture sur le monde !

**Ce lieu culturel singulier, unique en France, offre 1 100 m<sup>2</sup> d'espaces de visite et d'animation** : expositions permanente et temporaires, plus de 30 rendez-vous proposés au fil de la saison culturelle. Le Cpa accueille près de **17 000 visiteurs par an**.



© Jean Delmarty



### Horaires

Du mardi au vendredi :

10h -13h / 14h -18h

Samedi et dimanche : 14h -18h

Fermé les jours fériés

### Tarifs

5 € / 4 €

Billet couplé : 8 € / 6 €

Gratuit -25 ans et étudiants

### Accès

**14 rue Louis-Gallet à Valence**

Gares Valence ville et Valence TGV :

1h de Lyon et Grenoble |

1h30 de Marseille | 2h30 de Paris

Liaisons autoroutières avec Lyon, Grenoble et Marseille

Aéroport de Lyon Saint-Exupéry  
à 1h par autoroute

Avec le soutien de :



MINISTÈRE  
DE LA CULTURE



ETHNO  
PÔLE

PREFET  
DE LA REGION  
AUVERGNE-  
RHONE-ALPES

La Région  
Auvergne-Rhône-Alpes



FONDATION  
IRIS

RCF  
TASIO

radio  
BLV

radio  
mega

radio A  
www.radioa.net

### Contact presse

Le Cpa - Stéphanie Zucchiatti | 04 75 80 13 04 | 06 99 23 05 89

contact@le-cpa.com | le-cpa.com



Le Cpa est un équipement de Valence Romans Agglo.

