



CENTRE DU
PATRIMOINE
ARMÉNIEN

Réouverture ! Samedi 15 septembre

Le Cpa, un lieu ouvert sur le monde

DOSSIER
DE PRESSE

valence
Romans
AGGLO

SOMMAIRE

Fiche 1

Communiqué
Données clés

Fiche 2

Les publics au cœur du projet
Les temps forts

Fiche 3

Une architecture tournée vers l'avenir
Parole à l'architecte

Fiche 4

Les espaces
L'organisation du site

Fiche 5

L'exposition permanente
Le Cpa, en bref

Contact presse

Chrystèle Roveda - 04 75 80 13 00
chrystele.roveda@valenceromansagglo.fr

© réalisation : Le Cpa / Service communication Valence Romans Agglo
Août 2018 - Crédits photos : Jean Delmarty (sauf mentions contraires)

COMMUNIQUÉ

Le Cpa rouvre ses portes !

Unique en France, Le Cpa est un équipement culturel et un lieu de mémoire citoyen ouvert sur le monde. Après deux ans de travaux et une surface d'accueil triplée, Le Cpa s'apprête à rouvrir ses portes samedi 15 septembre. Son architecture, moderne et conviviale, donne un avant-goût d'une programmation à la hauteur de ses ambitions.

Un nouvel écrin contemporain

Équipement de Valence Romans Agglo, Le Cpa est un lieu d'expositions et de rencontres dédié à l'histoire des peuples et des cultures. Il rouvre ses portes au public le 15 septembre 2018 avec près de 650 m² supplémentaires, dont des espaces d'expositions plus spacieux, un auditorium et une salle d'animation pour le jeune public. Le parcours permanent a lui aussi fait peau neuve, enrichi de nouveaux dispositifs multimédia innovants.

Alliant modernité et convivialité, les nouvelles constructions s'intègrent parfaitement dans le centre historique de la ville. En façade, une dentelle de pierre apporte un souffle de modernité au site, clin d'œil à l'architecture arménienne.

Une programmation ouverte à tous les publics

À l'occasion des Journées Européennes du Patrimoine et jusqu'au 24 mars 2019, Le Cpa présente l'exposition événement du Musée de l'Homme, *Nous et les autres. Des préjugés au racisme*, une exploration des mécanismes qui conduisent au rejet de l'autre et au racisme.

Jusqu'au 15 octobre, le Cpa fête sa réouverture avec un programme festif, ouvert à tous et notamment aux familles. Au programme : déambulations musicales, spectacles ludiques et visites guidées insolites.



DONNÉES CLÉS

Budget de l'opération

2 900 000 €

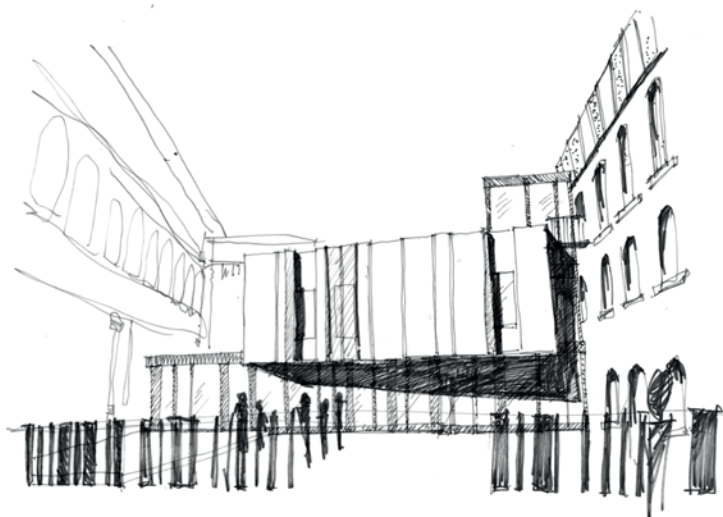
Maîtrise d'ouvrage

Valence Romans Agglo

Maîtrise d'oeuvre

Cabinet : y.architectes

Architecte : Yann Fontaine



© y.architectes

Financement

- ▶ État : 250 000 €
- ▶ Région Auvergne-Rhône-Alpes : 167 000 €
- ▶ Conseil départemental de la Drôme : 332 000 €
- ▶ Valence Romans Agglo : 2 151 000 €

Durée des travaux

26 mois

Superficie supplémentaire

650 m², soit une superficie totale de 1 100 m² après travaux comprenant :

- ▶ un auditorium de 100 places
- ▶ plus de 400 m² d'expositions
- ▶ une salle d'animation pour le jeune public
- ▶ une boutique et un nouvel espace d'accueil ouvrant sur un patio
- ▶ une terrasse avec vue sur le square Charles-Aznavour

LES PUBLICS AU CŒUR DU PROJET

Une offre culturelle innovante et accessible à tous

La qualité de l'accueil des publics est au cœur de la rénovation du Cpa. Chaque espace a été pensé pour être accessible à tous et modulable dans le temps. L'agrandissement du Cpa s'est en effet accompagné d'une réflexion ambitieuse pour développer de nouvelles propositions culturelles à destination des familles et du jeune public.

Dès la réouverture, de nombreuses animations et des visites guidées ludiques et interactives guideront les plus jeunes dans leur découverte du monde contemporain. Des ateliers autour de la photographie et de l'analyse d'image enrichiront l'offre pédagogique du Cpa.

Depuis 2016, le service des Publics a conçu des supports de médiation multimédia adaptés aux usages contemporains : nouveau site Internet, audioguides, supports de visite anglophones, dispositifs multimédia innovants... Tout a été mis en place pour garantir un accueil optimal.

Le label Ethnopôle « Migrations, Frontières, Mémoires »

En février 2018, Le Cpa a également obtenu le label national Ethnopôle sur le thème « Migrations, Frontières, Mémoires ». Cette distinction du ministère de la Culture valorise des institutions culturelles conduisant une politique d'excellence en matière de recherche ethnologique, d'information et d'action culturelle, autour d'une question originale et d'intérêt national. Ce label positionne Le Cpa comme un lieu de transmission incontournable sur des questions clés de notre temps.



LES TEMPS FORTS



© V. Allard

Du 15 septembre au 24 mars

Nous et les autres. Des préjugés au racisme → Exposition temporaire

L'expo événement du Musée de l'Homme fait escale à Valence et nous confronte à nos préjugés afin de mieux les déconstruire. De nombreuses visites et rencontres seront proposées jusqu'en mars 2019 !

Samedi 15 et dimanche 16 septembre

Portes ouvertes ! → Visites, concerts, projection

Au programme pendant les Journées Européennes du Patrimoine : concerts, expositions, visites, projections, etc. Notre coup de cœur : l'ensemble Geghard Chorale viendra spécialement d'Arménie pour la réouverture du Cpa !

Jeudi 20 septembre à 18 h 30

Racines → Projection rencontre

Quelque part dans le nord de la Roumanie, il y a des cimetières abandonnés dont les communautés juives ont été exterminées par les nazis. Avec le photographe Victor Coucosh, dans le cadre des Rencontres de la photo de Chabeuil (OFF).

Samedi 6 octobre à 16 h

Ishtar → Concert à cordes désorientées

Un voyage musical où les cordes de la harpe celtique, du oud oriental et du cistre ancien tissent un univers ciselé et poétique. S'y racontent des mythes, des chants d'amour, des mélodies issues des traditions orales de la Méditerranée.

Jeudi 11 octobre à 18 h 30

Malek et les cigognes → Épopée

Malek est un jeune garçon né ici. Il vit seul avec Mémé Line, qui elle, est née *là-bas*, comme elle dit. Une épopée sur les racines et le déracinement, les migrations des bêtes et des âmes. Dans le cadre de la Cour des contes.

Dimanche 14 octobre à 15 h

Carte blanche au Conservatoire ! → Déambulations musicales

Une après-midi de surprises durant laquelle la musique des élèves et enseignants du Conservatoire à Rayonnement Départemental résonnera dans les nouveaux espaces du Cpa.

Retrouvez l'ensemble du programme sur www.le-cpa.com

UNE ARCHITECTURE TOURNÉE VERS L'AVENIR

Un site singulier aux accents contemporains

Trois bâtiments connectés constituent désormais Le Cpa. Leurs façades, pensées pour dialoguer avec subtilité avec le bâti préexistant, confèrent unité et originalité à l'ensemble constitué. Tout en nuances, les teintes insufflent de la modernité à l'architecture. La trame moulurée que l'on trouve sur la façade centrale et au-dessus de l'aile droite, dentelle de pierre aux motifs entrelacés, signale l'entrée du Cpa tout en invitant les visiteurs à venir en découvrir les espaces intérieurs.

Le motif des façades, de l'Arménie à l'universel

L'habillage des façades est un clin d'œil à l'histoire arménienne. Il s'inspire des *khatchkars*, ces « croix de pierre » emblématiques du patrimoine arménien. Le motif revisite dans un esprit contemporain la trame de cette sculpture caractérisée par sa finesse.

Cette « dentelle de pierre » nous projette vers un ailleurs et éveille la curiosité, dans une quête d'universel. Réalisé dans un béton fibré à ultra haute performance (BFUHP), dans un moule créé spécifiquement pour Le Cpa, ce motif confère son unité au site et ouvre une page nouvelle dans son histoire. Sa réalisation a fait appel à des technologies de pointe et requis plusieurs mois de fabrication par des entreprises locales.



PAROLE À

YANN FONTAINE, ARCHITECTE DPLG

Le projet, audacieux et fonctionnel

Ce projet est avant tout le fruit d'un travail d'équipe, qui a exigé à la fois beaucoup de concertation entre les différents interlocuteurs, et un fort investissement de notre part. Nous étions confrontés à de nombreuses contraintes de par la configuration du site, qui nous ont poussés à être créatifs, avec pour volonté de concevoir des espaces extrêmement fonctionnels et modulables dans le temps, afin de donner la possibilité au Cpa de continuer à développer ses activités dans les prochaines décennies.

Les partis pris architecturaux

Nous avons souhaité tout d'abord redonner de l'ampleur au bâtiment d'origine, l'âme du site, tout en insérant de nouvelles composantes dans l'espace. Dans cette optique, nous avons fait disparaître l'ancienne entrée pour rendre son alignement d'origine à la façade. Nous avons coiffé le bâtiment qui lui fait face, l'aile droite, d'un volume contemporain agrémenté d'une « dentelle de pierre ». On retrouve également ce motif sur le bâtiment de liaison situé au centre.

Nous avons voulu ce dernier ouvert sur le quartier et le square, à la fois discret et remarquable par sa façade. Nous souhaitons qu'il s'intègre avec légèreté dans l'environnement préexistant. Le mur-rideau vitré du rez-de-chaussée est ainsi surmonté d'un étage en porte-à-faux, placé comme en lévitation au-dessus.

Le jeu de couleurs des façades

Nous nous sommes inspirés de sites emblématiques du patrimoine arménien, comme celui d'Ani, pour saisir le jeu de couleurs qui s'opère entre les pierres. Nous avons voulu retrouver ce jeu de nuances dans les façades du Cpa : un camaïeu de beige et de gris, associés à une troisième couleur teintée de rose, afin d'apporter une touche de douceur à l'environnement minéral. L'aile gauche a quant à elle conservé sa couleur d'origine, celle du calcaire légèrement ocré que l'on retrouve dans la région.



LES ESPACES

Les nouveaux espaces se déploient autour d'un parvis ouvert sur le square Charles-Aznavour. Ils ont été pensés pour garantir un accueil convivial, soucieux de l'ensemble des visiteurs.

Les espaces d'accueil et d'expositions

Ouvert sur le parvis et totalement vitré en façade, le nouvel espace d'accueil du Cpa a été pensé pour être très accessible et lumineux. On y trouve la boutique, la billetterie et un petit coin détente permettant d'accéder à un patio. Cet espace permet aux visiteurs de s'orienter vers l'exposition permanente ou vers les expositions temporaires. La banque d'accueil ainsi que l'ensemble des espaces sont accessibles aux personnes à mobilité réduite. Les espaces dédiés aux expositions temporaires se déploient sur deux niveaux. Modulables, ils permettent d'accueillir ou de produire des expositions de formats beaucoup plus ambitieux que par le passé.

L'auditorium et le toit terrasse

Un auditorium de cent places prend place au 2^e étage de l'aile droite. Pourvu d'une tribune télescopique, il accueillera des conférences, des projections et de petites formes théâtrales ou musicales. La largeur de cet espace a nécessité la mise en place de dalles en béton alvéolaires d'une portée de dix mètres. Donnant sur le square Charles-Aznavour, un toit terrasse constituera un espace convivial original lors d'événements, de soirées, etc.

Une salle dédiée à l'accueil des plus jeunes

Afin de développer l'accueil des jeunes visiteurs, une salle est spécialement dédiée aux jeunes publics. Fonctionnel et muni d'équipements numériques, cet espace facilitera la mise en oeuvre d'ateliers autour des expositions temporaires, du parcours permanent ou de l'analyse d'images. Ce nouveau lieu de médiation donnera une place privilégiée à l'interactivité au sein des animations.

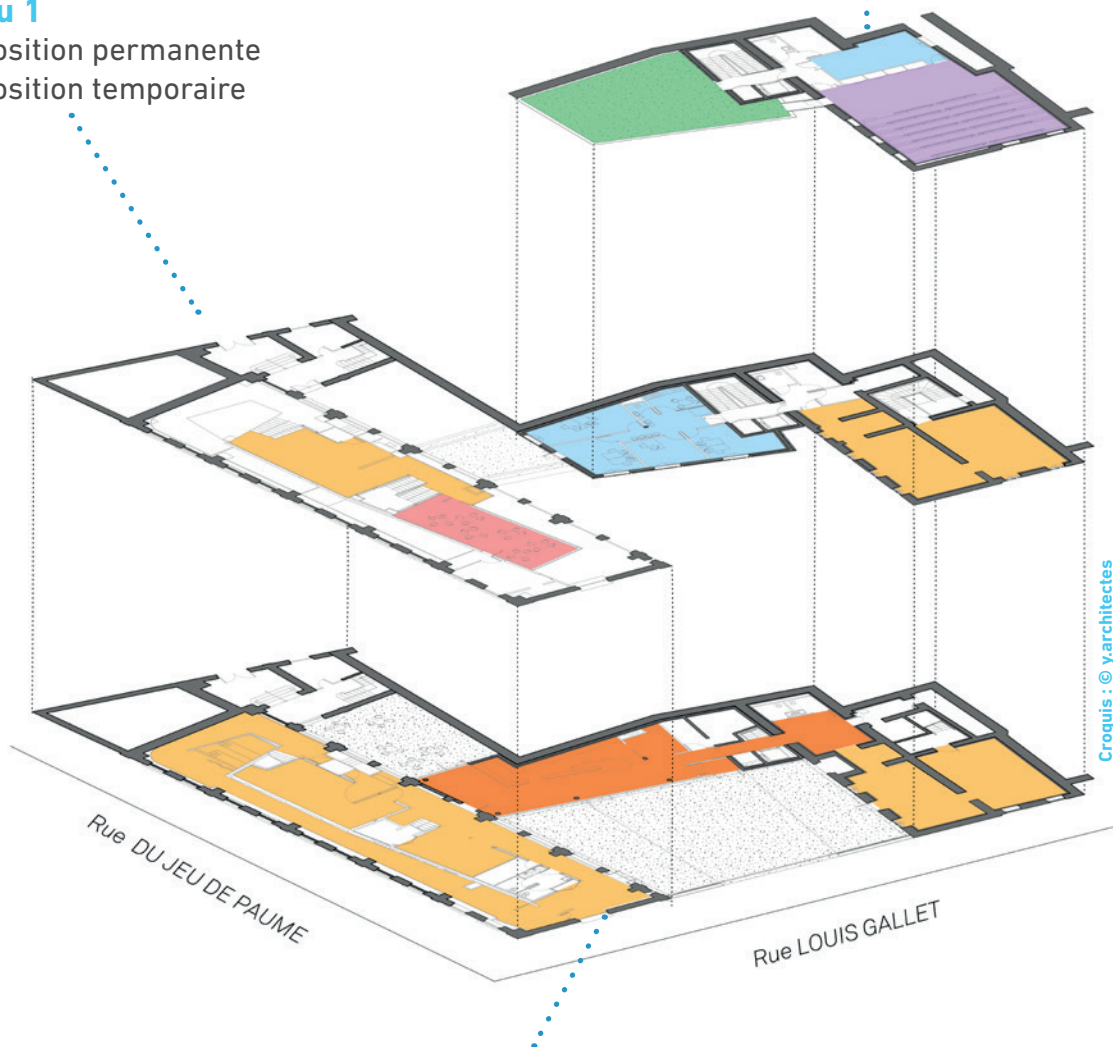
L'ORGANISATION DU SITE

Niveau 1

- ▶ Exposition permanente
- ▶ Exposition temporaire

Niveau 2

- ▶ Auditorium
- ▶ Terrasse



Niveau 0

- ▶ Exposition permanente
- ▶ Exposition temporaire
- ▶ Accueil-boutique
- ▶ Patio

L'EXPOSITION PERMANENTE



Un parcours sensible et immersif

À partir des années 1920, de nombreux Arméniens originaires de l'Empire ottoman s'installent dans la Drôme. Remontez le temps et découvrez l'histoire des Arméniens qui se sont installés sur le territoire...

Présentant plus de 2 000 documents historiques, le parcours de visite réunit petite et grande histoire autour du génocide et de l'exil des Arméniens. Entièrement renouvelée, l'exposition permanente s'est enrichie pendant la fermeture du Cpa de dispositifs multimédias inédits et de contenus actualisés. À chaque étape, des éclairages thématiques sur l'histoire contemporaine confèrent aux séquences une dimension universelle.

Ce parcours d'exposition s'inscrit plus largement dans l'histoire du territoire valentinois, qui accueille depuis le XIX^e siècle de nombreuses populations étrangères de part sa situation de « carrefour ». Il fait également écho à

l'actualité, à l'heure où les migrations contemporaines font partie des questions clés du XXI^e siècle.

Nouveautés

- L'installation de l'artiste Michka Anceau accueille les visiteurs à l'entrée du parcours de visite et les accompagne vers la découverte de 110 portraits de Drômois d'origine étrangère, tous arrivés en France au début des années 1920.
- Livret de visite pour les enfants disponible à l'accueil du Cpa sur simple demande ! À partir de 8 ans.
- Audioguide disponible en version française et anglaise.

La rénovation de l'exposition permanente a été rendue possible grâce au soutien de nombreux mécènes.

LE CPA, EN BREF

Le Cpa est un centre d'interprétation original dédié à l'histoire des peuples et des cultures, ainsi qu'à l'histoire, la mémoire et l'actualité des migrations et des conflits contemporains. Ce lieu unique en Europe s'appuie sur l'exemple de la diaspora arménienne installée dans la région Auvergne-Rhône-Alpes pour proposer une programmation et une médiation qui inscrivent cette histoire particulière dans celle plus large des XX^e et XXI^e siècles, interrogeant la singularité de cette expérience et sa dimension universelle.

Le Cpa depuis sa création, c'est :

- plus de **50 expositions** proposées au public
- plus de **150 intervenants** invités
- près de **80 000 visiteurs**
- **une trentaine de rendez-vous** par saison culturelle
- près de **25 000 élèves** accueillis

Les infos pratiques

Ouverture du mardi au vendredi de 10h à 13h et de 14h à 18h
Les samedis et dimanches de 14h à 18h
Ouverture exceptionnelle dimanche 16 septembre de 10h à 18h

Exposition permanente : 4 € / 3 €

Exposition temporaire : 4 € / 2 €

Billet couplé : 6 € / 5 €

Audioguide / Visite guidée : + 2 €

Entrée libre pour les moins de 18 ans et les étudiants

Le Cpa - 14 rue Gallet - Valence

04 75 80 13 00 - contact@le-cpa.com

www.le-cpa.com - Suivez Le Cpa sur Facebook !

Contact presse

Chrystèle Roveda

chrystele.roveda@valenceromansagglo.fr

