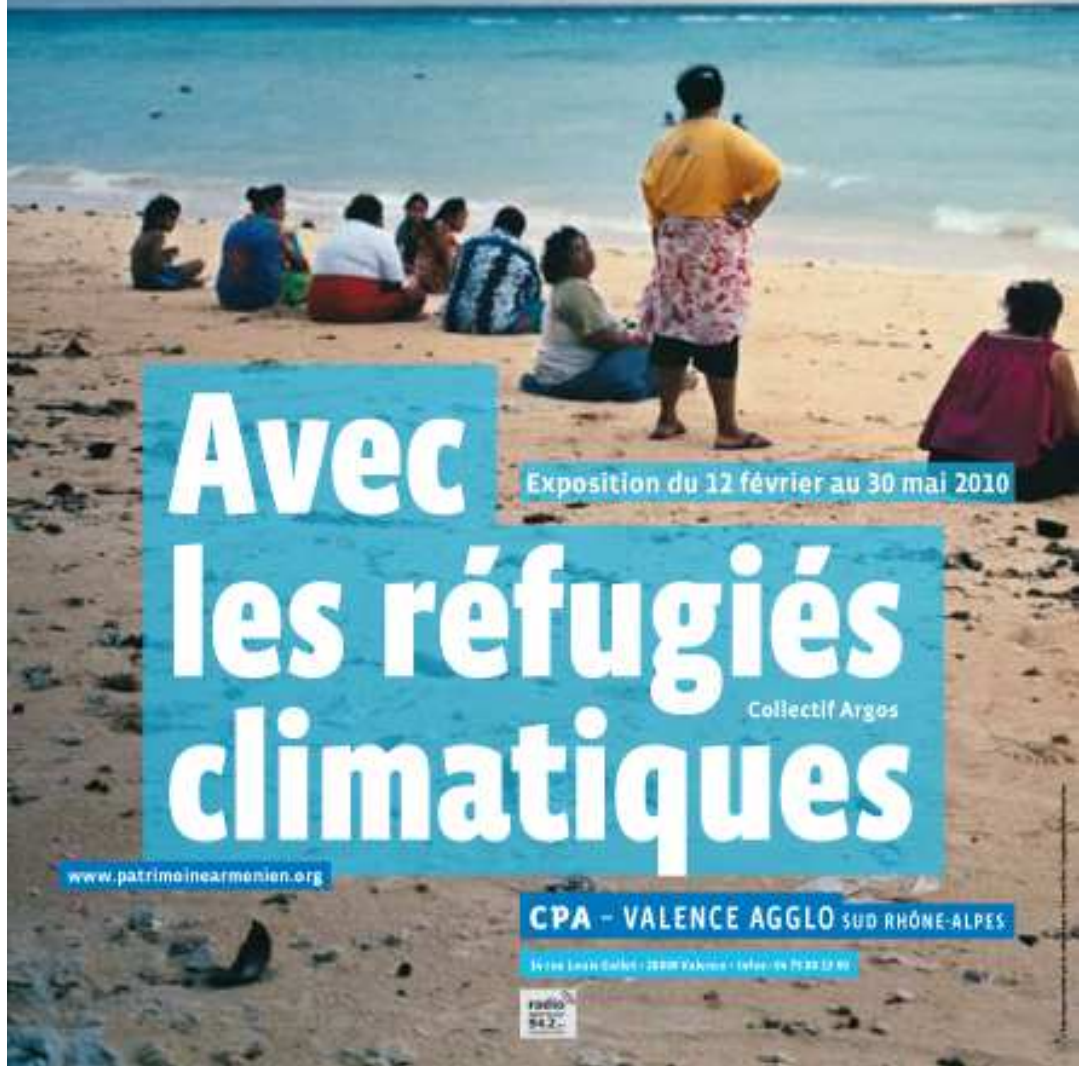




centre du
patrimoine
arménien

Dossier pédagogique



Avec les réfugiés climatiques

Collectif Argos

Exposition du 12 février au 30 mai 2010

www.patrimoinearmenien.org

CPA - VALENCE AGGLO SUD RHÔNE-ALPES

14 rue Louis Gélis - 26000 Valence - France - 04 75 80 13 03



CONTACT :
Service Action Éducative 04 75 80 13 03
CPA - Valence Agglo Sud Rhône-Alpes

Avec les réfugiés climatiques

Collectif Argos

Photographies du collectif Argos
Exposition du 12 février au 30 mai 2010

Alors que le phénomène du réchauffement climatique bénéficie d'une large couverture médiatique, le Centre du Patrimoine Arménien accueille les reportages réalisés par le collectif Argos, et présentés lors du sommet de Copenhague. Intitulée « Avec les réfugiés climatiques », cette exposition est l'occasion de revenir sur la notion de réfugié : après le génocide de 1915, les populations arméniennes de l'Empire ottoman sont parmi les premières à vivre massivement l'exil forcé. Pour répondre à cette situation nouvelle, le diplomate Fridtjof Nansen crée le « passeport Nansen », qui ouvre la voie à l'élaboration du statut de réfugié, défini par la Convention de Genève de 1951 et le protocole de 1967. Aujourd'hui, le changement climatique entraîne de nouveaux déplacements massifs de populations, pour lesquelles il n'existe pas de statut.

L'exposition

Les reportages du collectif Argos ont été présentés à Copenhague durant le sommet sur le réchauffement climatique en décembre 2009. Ils sont le fruit du travail de plusieurs photographes et de rédacteurs, portés par le souci commun de témoigner de la situation de populations d'ores et déjà concernées au quotidien par les conséquences du réchauffement.

Au-delà des disparités géographiques et économiques de ces populations, un facteur commun les rassemble : l'obligation à terme de quitter leur lieu de vie, de migrer.

Forcées de partir, ces personnes n'auront pourtant pas le statut de réfugié. En effet, selon la définition juridique établie par la Convention de 1951, un réfugié est « une personne qui se trouve hors du pays dont elle a la nationalité ou dans lequel elle a sa résidence habituelle ; qui craint avec raison d'être persécutée du fait de sa race, de sa religion, de sa nationalité, de son appartenance à un certain groupe social ou de ses opinions politiques, et qui ne peut ou ne veut se réclamer de la protection de ce pays ou y retourner en raison de ladite crainte. »

Ne sont donc pas réfugiées les personnes qui quittent leur lieu d'habitation sous la contrainte climatique, cette dernière n'étant pas considérée comme une persécution. De plus, la plupart du temps, ces personnes n'émigrent pas, mais se déplacent à l'intérieur de leur pays.

Aujourd'hui, la question est de savoir si ces personnes seront de simples migrants, ou si la création d'un statut spécifique à leur situation verra le jour.

En utilisant le titre « *Avec les réfugiés climatiques* », c'est aussi à cette question que les photographes du collectif Argos nous proposent de réfléchir.



Shishmaref, Alaska

Péril sur Kigiqtaamiut

Faute de banquise, vagues et tempêtes emportent l'île dont le permafrost n'est plus assez résistant. Les habitants doivent se résoudre à abandonner les habitations.



Sundarbans, Bangladesh

Le grand débordement

Les crues sont de plus en plus importantes, entraînant pollution et inondation des terres du littoral. La population trouve refuge, pour l'instant, dans la ville de Dacca.



Blarigui, Tchad, Niger, Nigeria, Cameroun

Marée basse au lac Tchad

En 40 ans, le lac, limitrophe de quatre pays, a perdu 90% de sa surface (de 25 000 km² à 2 500 km²). Dans 20 ans, si rien n'est fait, il aura disparu. La pêche, qui était la principale source de revenus des habitants de la région, ne sera bientôt



Maldives

Un archipel à fleur d'eau

Érosion, montée des eaux, pollution : les plages et les massifs coraux disparaissent peu à peu, les villages sont dévastés par les tempêtes. Les digues protègent les principales îles.



Houston, Etats-Unis

L'adieu à Big Easy

En août 2005, le cyclone Katrina ravage la Nouvelle-Orléans, dont les quatre cinquième de la population migrent alors dans les États.

Avec les réfugiés climatiques

Exposition du 12 février au 30 mai 2010 - Photographies du collectif Argos
Service action éducative, Centre du Patrimoine Arménien - 04 75 80 13 03
Valence Agglo Sud Rhône-Alpes



Halligen, Allemagne

Sentinelles en mer du Nord

Les récifs de tourbes de la mer du Nord disparaissent, malgré les digues. Le littoral recule, et les habitants sont de plus en plus isolés les uns des autres.



Longbaoshan, Chine

La colère du Dragon jaune

Les tempêtes de sable s'abattent sur le village de Longbaoshan, à une quarantaine de kilomètres de Pékin. Les vents et le sable venus du désert de Gobi anéantissent l'agriculture vivrière de la région, contraignant les habitants à se réfugier en ville ou dans d'autres régions.



Tuvalu

Requiem polynésien

Les minuscules îles de la Polynésie sont le lieu d'inondations de plus en plus fréquentes. La montée des eaux risque de les faire purement et simplement disparaître.



Himalayas, Népal

Horizons perdus

Les glaciers des sommets himalayens explosent et s'effondrent sous l'effet du réchauffement climatique. Les hautes vallées sont menacées par les eaux des lacs, qui risquent de déverser le trop plein.

L'ensemble des reportages est visible sur le site
du Collectif Argos <http://www.collectifargos.com/>

Avec les réfugiés climatiques

Exposition du 12 février au 30 mai 2010 - Photographies du collectif Argos
Service action éducative, Centre du Patrimoine Arménien - 04 75 80 13 03
Valence Agglo Sud Rhône-Alpes

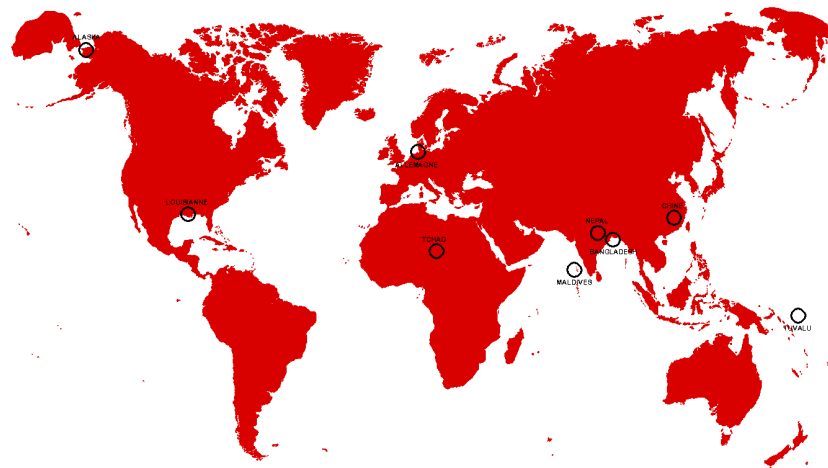
Supports

Pour les plus jeunes

L'exposition est accompagnée d'un parcours jeune public. Dessins et cartes permettent aux élèves de disposer de différentes approches du sujet, de plusieurs niveaux de lecture des photographies de l'exposition.

Pour les collégiens et lycéens

Notre équipe met à votre disposition en visite libre ou guidée des questionnaires, adaptés à l'âge des élèves, et des cartes, documents qui peuvent vous être transmis avant la visite.



Avec les réfugiés climatiques

Exposition du 12 février au 30 mai 2010 - Photographies du collectif Argos
Service action éducative, Centre du Patrimoine Arménien - 04 75 80 13 03
Valence Agglo Sud Rhône-Alpes

Avec les élèves

Cette exposition aborde neuf exemples concrets des conséquences du réchauffement climatique. Elle n'a pas pour objectif d'expliquer les raisons du réchauffement, mais de montrer une partie de ses conséquences pour les populations.

La variété des exemples abordés permet de travailler avec les élèves sur les lieux d'habitation de l'homme, littoraux, déserts, montagnes. Études de cas ou études comparatives peuvent être pratiquées, sous la forme d'une visite guidée ou en atelier.

Si vous optez pour une visite libre dont vous assurez l'animation, nous pouvons mettre à votre disposition des questionnaires pour la classe.

Quelle que soit la forme de votre visite, elle sera l'occasion pour vos élèves d'être confrontés à quelques situations de géopolitique contemporaine.

L'objectif est double : les amener à réinvestir dans cette visite les connaissances qu'ils possèdent déjà, et leur en transmettre de nouvelles !

Vous trouverez ci-dessous les liens entre l'exposition et les programmes scolaires, ainsi que nos propositions de visites guidées et d'ateliers.

N'hésitez pas à contacter notre équipe pour plus d'information !

LIENS AVEC LES PROGRAMMES SCOLAIRES

De nombreux angles d'approche sont possibles dans différentes disciplines : français, arts visuels, philosophie, histoire.
L'exposition « *Avec les réfugiés climatiques* » est particulièrement en adéquation avec les programmes de géographie du collège.

Classe de 6^{ème}

LES LITTORAUX

Démographie, aménagements, économie, conditions naturelles spécifiques à ces milieux
> *ETUDES DE CAS* : Sishmaref en Alaska, Sundarbans au Bangladesh, les Maldives, la Nouvelle-Orléans aux Etats-Unis, les Halligen en Allemagne, Tuvalu en Polynésie

LES ESPACES À FORTES CONTRAINTES

Comment les sociétés subissent ou surmontent des contraintes fortes

> *ETUDES DE CAS* :

- un désert chaud : Longbaoshan, désert de Gobi en Chine
- un désert froid : Sishmaref, Alaska
- une haute montagne : Himalaya, Népal
- une île : Tuvalu, Sishmaref, Maldives

Classe de 5^{ème}

LA QUESTION DE L'EAU

LES PAYS PAUVRES

EXODE RURAL ET EXPLOSION DEMOGRAPHIQUE URBAINE

AFRIQUE > *ETUDE DE CAS* : le Tchad

ASIE > *ETUDE DE CAS* : le Bangladesh

Classe de 3^{ème}

Migration et mobilité des hommes, complexité des flux migratoires

Classe de seconde

- L'eau entre abondance et rareté.
- Les sociétés face aux risques naturels.
- Les littoraux, espaces attractifs.
- Les montagnes, entre traditions et nouveaux usages.

Classe de terminale

L'espace mondial

Un espace mondialisé : la gestion internationale de la crise environnementale, la nécessité d'une définition juridique internationale de la notion de réfugié

Les trois grandes aires de puissance : l'Amérique du Nord, l'Union européenne et l'Asie orientale : leur influence économique ; les enjeux démographiques

Des mondes en quête de développement : les enjeux du développement ne sont pas les mêmes entre pays riches et pays pauvres et expliquent l'échec du sommet de Copenhague en décembre 2009

Objectifs pédagogiques :

Situer les espaces sur des cartes et planisphères

Décrire les paysages étudiés et expliquer les transformations des espaces concernés

Décrire une catastrophe naturelle et ses conséquences

Localiser les principales zones de départ et d'arrivée des migrants sur un planisphère

Avec les réfugiés climatiques

Exposition du 12 février au 30 mai 2010 - Photographies du collectif Argos
Service action éducative, Centre du Patrimoine Arménien - 04 75 80 13 03
Valence Agglo Sud Rhône-Alpes

Visites et ateliers

Pour les visites et ateliers, prendre rendez-vous auprès de nos services.

VISITES

Visite libre de l'exposition

Sous la responsabilité des équipes pédagogiques. Un questionnaire peut être fourni sur demande.

Tarif : gratuit

Visite en lectures pour les enfants

Visite articulée autour de deux ouvrages : *Elmer et les hippopotames* (David McKee, Ed. Kaleïdoscope, 2003, trad. Elisabeth Duval) et *Petit-Bond est un héros* (Max Velthuijs, l'Ecole des Loisirs, coll. Pastel, 1996, trad. Claude Lager) pour comprendre le mécanisme des migrations.

Public : pour les enfants de 6 à 8 ans - primaires cycle 2

Durée : 1h

Tarif : gratuit

Visite guidée de l'exposition

Aujourd'hui, les personnes qui doivent quitter leur lieu de vie ne sont pas des réfugiés au sens juridique du terme. Avec l'accélération des phénomènes consécutifs au réchauffement climatique se pose la question de leur statut et du devenir de ces populations amenées à migrer massivement.

Les visites guidées sont gratuites, sur réservation. Elles ont lieu par demi-classe. Pendant qu'un groupe visite l'exposition, l'autre groupe a la possibilité de participer à un atelier ou de visiter le parcours permanent.

Public : à partir de 12 ans - collèges - lycées

Durée : 1h - possibilité d'accueil en alternance avec la visite du parcours permanent ou la tenue d'un atelier.

Tarif : gratuit

ATELIERS



Dessins et croquis

Autour des dessins de Yann Le Crouhennec, travail de dessins et collage pour s'appropriier les photographies de l'exposition.

Public : pour les enfants de 6 à 11 ans - primaires cycles 2 et 3

Durée : 1h30 - 20 élèves maximum

Tarif : 1,50 € par élève des classes de Valence - 2 € hors Valence

© Yann Le Crouhennec

Comme une image

Lecture d'une sélection de photographies de l'exposition pour travailler sur le réchauffement climatique et ses conséquences directes et indirectes pour les hommes... et les enfants.

Atelier clôturé par le « Jeu des pingouins », variante de la chaise musicale

Public : pour les enfants de 8 à 11 ans - primaires cycle 3

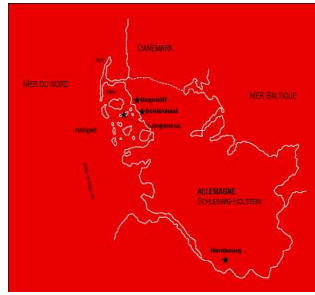
Durée : 1h - possibilité d'accueil en alternance avec une visite

Tarif : 1,50 € par élève des classes de Valence - 2 € hors Valence

Avec les réfugiés climatiques

Exposition du 12 février au 30 mai 2010 - Photographies du collectif Argos
Service action éducative, Centre du Patrimoine Arménien - 04 75 80 13 03
Valence Agglo Sud Rhône-Alpes

Études de cas



En fonction du niveau des élèves, études de cas abordant l'une des régions présentées dans l'exposition, exercices de cartographie, réalisation de croquis, et analyse de documents.
6^{ème} : habiter les littoraux, les espaces à fortes contraintes : Alaska et Bangladesh
5^{ème} : l'exode rural, la question de l'eau : Tchad et Bangladesh
3^{ème} : la complexité des flux migratoires : Alaska, Bangladesh et Tchad

Public : collèges

Durée : 1h - possibilité d'accueil en alternance avec une visite

Tarif : 1,50 € par élève des classes de Valence - 2 € hors Valence

Les réfugiés

Qu'est-ce qu'une personne réfugiée ? Qu'est-ce que la Convention de Genève ? Pourquoi devient-on réfugié ? Où vont les réfugiés ? L'exposition, qui présente un cas de réfugié, est l'occasion de s'interroger sur cette notion. L'atelier consiste en un jeu de piste dans le parcours permanent et l'exposition, permettant de découvrir l'historique de cette notion.

Public : à partir de 12 ans - collèges - lycées

Durée : 1h30

Tarif : 1,50 € par élève des classes de Valence - 2 € hors Valence

Parcours de migrants

Un jeu pour aborder les mécanismes de l'immigration.

Quel est le parcours d'un migrant, d'une personne qui souhaite venir s'installer en France ? Sur le modèle du jeu de l'oie, les joueurs doivent franchir différentes étapes pour atteindre la case "arrivée".

Possibilité de réaliser l'atelier dans l'établissement.

Public : à partir de 12 ans - collèges - lycées

Durée : 1h - possibilité d'accueil en alternance avec une visite

Tarif : 1,50 € par élève des classes de Valence - 2 € hors Valence

Avec les réfugiés climatiques

Exposition du 12 février au 30 mai 2010 - Photographies du collectif Argos
Service action éducative, Centre du Patrimoine Arménien - 04 75 80 13 03
Valence Agglo Sud Rhône-Alpes

Autour de l'exposition

LA MONTÉE DES AUTRES

Une idée originale de la MPT des 4 Montagnes / Vercors : tout le programme de La montée des Autres sur <http://mpt4coins.org>

Conférence

Quel climat pour demain ? Quels impacts sur les populations ?

L'étude des glaces polaires témoigne de l'histoire climatique de notre planète, mais quels sont les impacts attendus du réchauffement climatique à l'échelle globale et les défis à résoudre ?

Par **Claude Lorius**, climatologue, Médaille d'or 2002 du CNRS, membre de l'Académie des sciences, directeur de recherche émérite du CNRS au Laboratoire de glaciologie et de géophysique de l'environnement qu'il a créé à Grenoble

Judi 11 mars 2010 à 20 h - Université Stendhal, Valence

Tarif plein : 5 € / Abonnés CPA et adhérents de l'UP : 2 €

Conférence co-organisée avec l'Université populaire de l'agglomération valentinoise



Table-ronde

Mouvements de population et changement climatique

Selon les chiffres officiels, cinquante millions de personnes dans le monde sont «victimes de déplacements forcés» : réfugiés, demandeurs d'asile, sinistrés, tolérés, déplacés internes. L'accroissement rapide de leur nombre augure d'une poursuite probable du phénomène dans les décennies à venir, mais le devenir de ces migrants est lié pour partie à l'évolution des sociétés d'accueil et pose la question du statut de ces nouvelles catégories d'exclus ?

Avec **Jacques Barou**, socio-anthropologue, CNRS et **Hélène Flautre**, députée européenne, initiatrice d'un groupe de travail sur les migrations climatiques.

Vendredi 26 mars à 20 h 30

MPT des 4 Montagnes à Villard-de-Lans

Entrée libre



LE LIVRE

Réfugiés climatiques

Textes et photographies par le Collectif Argos

Préfaces de Hubert Reeves et Jean Jouzel - éditions Infolio, 2007



Cet ouvrage montre la situation de ceux qui sont déjà en train de changer leur mode de vie et leur lieu d'habitation pour s'adapter au réchauffement de la planète. Il expose la diversité des changements en cours et permet de prendre la mesure des bouleversements à venir.

200 photographies couleur, 352 pages, format 18 x 24 cm

En vente à la boutique du Centre du Patrimoine Arménien : 39 €

Avec les réfugiés climatiques

Exposition du 12 février au 30 mai 2010 - Photographies du collectif Argos
Service action éducative, Centre du Patrimoine Arménien - 04 75 80 13 03
Valence Agglo Sud Rhône-Alpes

Informations pratiques

Contact

téléphone 04 75 80 13 00
télécopie 04 75 80 13 01
courriel info@patrimoinearmenien.org
site www.patrimoinearmenien.org

Horaires d'ouverture

- jusqu'au 31 mars 2010 du mardi au dimanche de 14h à 17h30
 - à partir du 1^{er} avril 2010 du mardi au dimanche de 14h30 à 18h30
- Fermé les jours fériés

Groupes scolaires : sur réservation

Les groupes sont accueillis sur réservation du lundi au vendredi de 8h30 à 18h30.
Autres demandes : nous consulter.

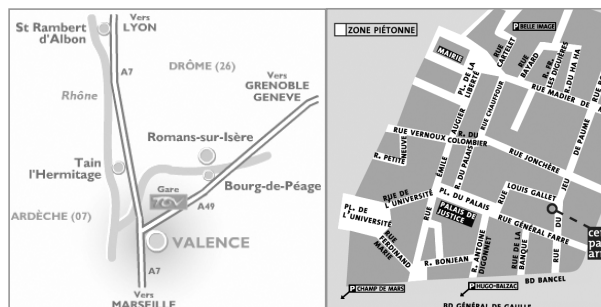
Tarifs groupes scolaires

Visites libres et guidées : gratuites
Ateliers : 2,00 € par élève
1,50 € pour les élèves des établissements de Valence

Pour le bon déroulement de votre visite

- Les enseignants sont responsables de leur groupe et assurent un encadrement actif. Le nombre d'accompagnateurs sera adapté à l'effectif, au minimum un adulte pour quinze élèves.
- Nous vous demandons de bien vouloir respecter les horaires des activités et de prévenir le Centre en cas de retard sur votre trajet.
- Les groupes doivent être constitués d'une quinzaine d'élève maximum. Les classes sont donc séparées en deux groupes lors de l'accueil.
- Pour le confort des élèves, il est conseillé de laisser sacs et vestiaires dans le car.
- Si vous choisissez d'utiliser les questionnaires fournis par le Centre, les élèves devront se munir d'un stylo (tablette fournie par le Centre).

Accès



Train : Le Centre du Patrimoine Arménien est à 10 mn à pied depuis la gare scnf de Valence ville. Navettes régulières depuis la gare Valence TGV Sud

Bus et voitures : possibilité de parking à proximité du centre ville piéton (Préfecture, parking Vauban ou Parc des expositions)

Liaisons autoroutières directes avec Lyon, Grenoble et Marseille

Avec les réfugiés climatiques

Exposition du 12 février au 30 mai 2010 - Photographies du collectif Argos
Service action éducative, Centre du Patrimoine Arménien - 04 75 80 13 03
Valence Agglo Sud Rhône-Alpes